



DIE RICHTIGE ANLAGE IST IMMER MASSARBEIT

Für jedes Dach die passgenaue Lösung

In Deutschland können Solarstrom-Anlagen auf nahezu jedem Dach installiert werden, das nach Süd, Ost, West ausgerichtet ist. Der ideale Neigungswinkel des Daches liegt zwischen 20° und 40°.

Die Wahl des Anlagentyps hängt von vielen Fragen ab:

- Welche Dachform haben Sie?
- Wie groß ist die verfügbare Dachfläche?
- Wo ist mit Verschattung zu rechnen?

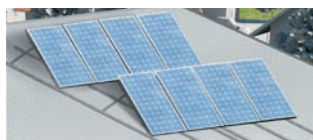
Eine fundierte Beratung beginnt immer mit einer Ortsbegehung. Als Orientierungswert gilt: Schon 10 m² Dachfläche reichen aus, um circa ein Viertel des Stromverbrauchs eines Durchschnittshaushalts zu decken. Je nach den örtlichen Gegebenheiten wie Ausrichtung, Neigung und Einstrahlungsmenge empfiehlt sich eine der folgenden Anlagentypen:



▶ AUFDACHVARIANTE



▶ INDACHVARIANTE



▶ FLACHDACHVARIANTE AUFGESTÄNDERT

gemeinsam Energie gewinnen

KOSTENLOSER
DACH-CHECK

durch Ihren
Helisol Solar
Berater



Wir machen uns unabhängig!

MIT SOLARSTROM VOM DACH



Das Erneuerbare-Energien-Gesetz (EEG)

Das EEG in Deutschland wurde geschaffen, um den Ausbau der erneuerbaren Energien zur Stromerzeugung als zentrales Element für Klimaschutz, Umweltschutz, nachhaltige Entwicklung und die Erhöhung des Anteils an erneuerbaren Energien zu forcieren und somit die Abhängigkeit von fossilen Energieträgern zu reduzieren.

Das Gesetz trat erstmals im Jahr 2000 in Kraft. Im EU-Vergleich hat es sich als besonders effizientes Instrument zum Ausbau der erneuerbaren Energien erwiesen und wird inzwischen von vielen anderen Staaten als Vorbild für eigene Fördermaßnahmen herangezogen.

Ziel des im Jahr 2000 in Kraft getretenen Gesetzes: Vorrang für erneuerbare Energien zur Stromversorgung im Hinblick auf

- aktiven Klima- und Umweltschutz
- nachhaltige Entwicklung
- Reduktion der Abhängigkeit von Energieimporten

Seit Einführung des Gesetzes hat sich der Anteil an erneuerbaren Energien an der deutschen Stromerzeugung verdreifacht und liegt inzwischen bei über 17 %.

Die Einspeisevergütung für Solarstrom ist über einen Zeitraum von 20 Jahren gesetzlich garantiert. Sie wird stufenweise weiter reduziert, da Photovoltaik-Module künftig wirtschaftlich attraktiver und somit auch wettbewerbsfähiger werden. Die aktuellen Vergütungssätze finden Sie auf dem Portal www.erneuerbare-energien.de.

Besuchen Sie uns im Internet: Lust auf Sonnenkohle?

www.helisol.de

www.solarscheck.de



WIR BRINGEN WELTKLASSE-KNOW-HOW VOR ORT

Setzen Sie auf die besten Technologien und Komponenten
 Viele Fragen sind vorab zu klären: Welche Komponenten bieten langfristig das beste Preis-Leistungs-Verhältnis? Wie hoch ist die Leistung, die bei Standard-Test-Bedingungen gemessen wurde? Welcher Wechselrichter harmonisiert mit welchen Modulen? Und welches Montagesystem ist nicht nur schnell in der Handhabung, sondern auch dauerhaft robust und tragfähig?

Fest steht: Wer Solaranlagen einfach von der Stange bestellt, verschenkt wertvolle Ertragspotentiale und kann sogar kostspielige Fehlentscheidungen treffen.

Qualität made in Germany

Bei den von uns eingesetzten Komponenten handelt es sich um hochwertigste Produkte, welche von unabhängigen Instituten wie Öko Test mit "sehr gut" getestet wurden. Mittlerweile über 10 Jahre Erfahrung bei Installation und Betrieb von Solarstromanlagen garantieren Ihnen, dass wir wissen wovon wir reden.

Unser Anspruch ist es, das vorhandene Sonnenlicht so effektiv wie möglich in Sonnenstrom umzuwandeln - über die gesamte Lebenszeit der Anlage.



NUR QUALITÄT ZAHLT SICH AUS

Alles, was Ihre Solaranlage rentabel macht

Ob Solarmodule, Wechselrichter oder komplette Montagesysteme - letztlich sind die Qualität und Zuverlässigkeit aller Komponenten die wichtigsten Voraussetzungen für langfristig sichere Erträge Ihrer Solaranlage.

- Die Solarmodule 1 erzeugen Gleichstrom aus Sonnenlicht.
- Das Montagesystem sorgt für eine dauerhaft tragfähige und robuste Befestigung der Solarmodule auf Ihrem Dach.
- Der Wechselrichter 2 wandelt den Gleichstrom in Wechselstrom um, damit er ins öffentliche Stromnetz eingespeist werden kann.

- Der PV-Erzeugungszähler 3 erfasst Ihre Stromerträge zur Abrechnung mit dem Energieversorger.
- Der bestehende Hausanschluss 4 an das öffentliche Stromnetz wird weiter genutzt.
- Der Stromzähler 5a erfasst die Menge an Strom, die Sie aus dem öffentlichen Netz beziehen.
- Der Bezugs- und Einspeisezähler 5b (Zweirichtungszähler) erfasst die aus dem öffentlichen Netz bezogene Strommenge sowie die Menge an Strom, die ins öffentliche Netz eingespeist wird.*

* Bei Eigenverbrauch wird Variante 5a durch 5b ersetzt.



VERTRAUEN SIE AUF HELISOL SOLAR

Nehmen Sie Kontakt mit uns auf, lassen Sie sich ein unverbindliches und kostenfreies Angebot erstellen.

Wir beraten Sie fachkompetent und begleiten Sie zuverlässig von der Planung über die Montage, bis hin zur Inbetriebnahme Ihrer Solarstromanlage.

Gerne mieten wir auch Ihr Dach (ab 500 qm), sprechen Sie

Rechnet sich das?

- PV-Anlagen sind Renditeobjekte (Staatliche Förderung garantiert für 20 Jahre).
- PV-Anlagen sind langlebig und eignen sich daher optimal zur Altersvorsorge.
- Die Energie der Sonne ist kostenlos und unendlich.
- Durch Eigenverbrauch des Sonnenstromes werden Sie zum Energielieferant und unabhängig.



Kontakt:



Helisol Solares Bauen
 Auf Bösselhagen 16a
 31515 Wunstorf

☎ 05031-972328
 📠 05031-972329
 ✉ info@helisol.de